

INFORME TÉCNICO

# DIARIO Nº 178

El IDEAM comunica al Sistema Nacional de Gestión del Riesgo (SNGR) y al Sistema Nacional Ambiental (SINA).

Bogotá D. C., domingo 26 de junio de 2016

Hora de actualización:  
12:15 p.m. HLC



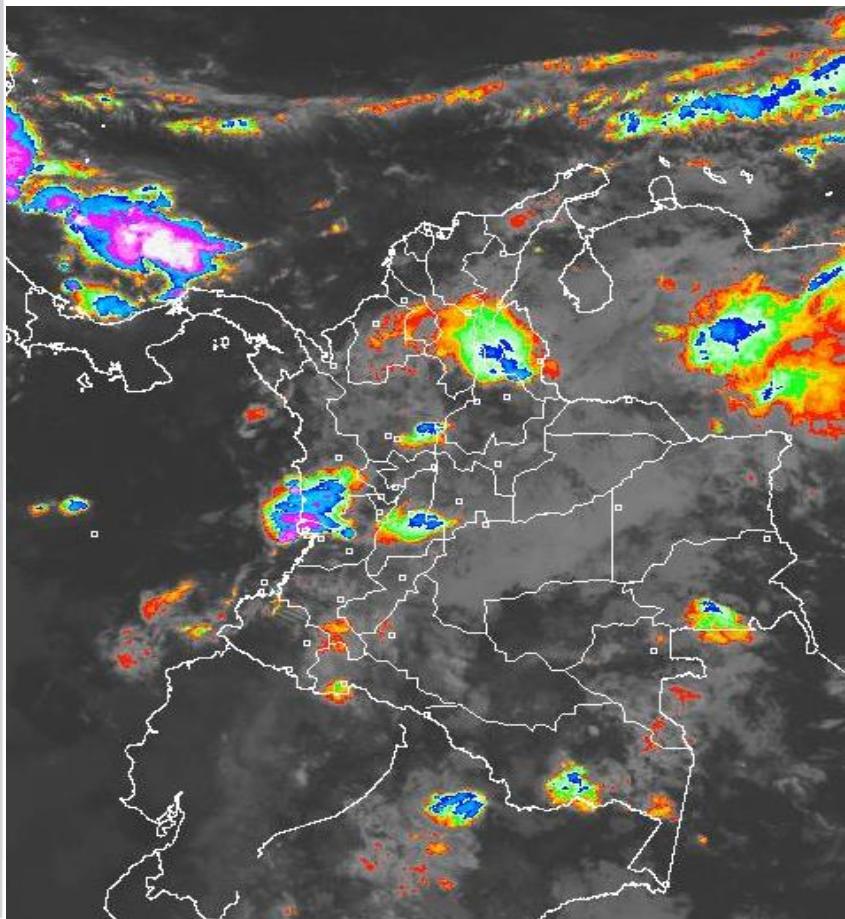
## CONDICIONES HIDROMETEOROLÓGICAS ACTUALES

El país ha continuado con abundante nubosidad, especialmente áreas de las regiones Andina, Orinoquia, sur de la Caribe, centro y sur de la Pacífica y occidente y oriente de la Amazonia donde inclusive reportaron precipitaciones con tormentas eléctricas dispersas.

La previsión del tiempo nos indica que durante los próximos días tenderán a disminuir las lluvias a nivel nacional, excepto en sectores del norte y oriente donde prevalecerán favoreciendo en algunos casos la posibilidad de deslizamientos de tierra o crecientes súbitas.

## IMAGEN SATELITAL

Canal Infrarrojo | 26 de junio de 2016 | Hora 06:15 a.m. HLC



Consulte todos los días el pronóstico del tiempo y las alertas hidrometeorológicas vigentes del IDEAM, en un formato de calidad. Alrededor de las 7:30 a. m. está a disposición del público en [www.ideam.gov.co](http://www.ideam.gov.co).

Se puede ver también en dispositivos móviles **AQUÍ**



ALERTA ROJA  
PARA TOMAR ACCIÓNALERTA NARANJA  
PARA PREPARARSEALERTA AMARILLA  
PARA INFORMARSE

## LO MÁS DESTACADO

## LLUVIAS

Las precipitaciones a nivel nacional siguieron aumentando, especialmente en sectores de los departamentos de Antioquia, Casanare y Tolima, el mayor volumen registrado en el municipio de **San Alberto, Cesar con 133.0 mm.**

ALERTA  
ROJA

- Por niveles altos en los ríos Inírida y Guaviare con reporte de inundaciones lentas en zonas bajas y de sabana.
- Por alta posibilidad de incendios de la cobertura vegetal en algunos sectores de bosques, cultivos y pastos localizados en los departamentos de La Guajira, Boyacá, Cauca, Cundinamarca, Huila, Nariño, Norte de Santander y Tolima.
- Por deslizamientos de tierra detonados por lluvias, en sectores inestables o de alta pendiente, localizados en los departamentos de Chocó y Putumayo.

ALERTA  
NARANJA

- Por niveles altos en los ríos Meta, Guacavía, Guatiquía, Guayuriba, Cravo Sur, Ariari, Güejar y Guayabero, en la Orinoquia y San Jorge, en la Caribe.
- Por deslizamientos de tierra detonados por lluvias, en sectores inestables o de alta pendiente, localizados en varios municipios de las regiones Andina, Pacífica, Amazónica y Orinoquia
- Por moderada posibilidad de incendios de la cobertura vegetal en algunas áreas rurales localizadas en las regiones Caribe y Andina.

ALERTA  
AMARILLA

- Por crecientes súbitas en el río Mira y en ríos y quebradas que desembocan en el golfo de Urabá.
- Por niveles altos en el río San Juan, en la región Pacífica.
- Por viento y oleaje con valores por encima de lo normal, en el centro del mar Caribe colombiano.
- Por pleamares, en el litoral Caribe hasta el 28 de junio y en el Pacífico colombiano hasta el día de hoy 26 de junio.



# PRONÓSTICO CONDICIONES METEOROLÓGICAS ESPECIALES

## ÁREA DEL VOLCÁN GALERAS

En el transcurso de la jornada, predominarán las condiciones mayormente cubiertas con precipitaciones a diferentes horas.

EL SERVICIO GEOLÓGICO COLOMBIANO reporta en nivel AMARILLO (III): CAMBIOS EN EL COMPORTAMIENTO DE LA ACTIVIDAD VOLCÁNICA. Lat:1.55 Lon:-77.37

ELEVACIÓN (pies)	DIRECCIÓN	VELOCIDAD	
		NUDOS	Km/h
10,000	SURESTE	20 - 25	36 - 45
18,000	ESTE	15 - 20	27 - 36
24,000	ESTE	20 - 25	36 - 45
30,000	SUROESTE	5 - 10	9 - 18

## ÁREA DEL VOLCÁN NEVADO DEL HUILA

En el transcurso de la jornada, predominarán las condiciones mayormente cubiertas con precipitaciones a diferentes horas.

EL SERVICIO GEOLÓGICO COLOMBIANO reporta en nivel AMARILLO (III): CAMBIOS EN EL COMPORTAMIENTO DE LA ACTIVIDAD VOLCÁNICA. Lat:2.92 Lon:-76.05

ELEVACIÓN (pies)	DIRECCIÓN	VELOCIDAD	
		NUDOS	Km/h
10,000	SURESTE	10 - 15	18 - 27
18,000	ESTE	20 - 25	36 - 45
24,000	ESTE	10 - 15	18 - 27
30,000	SURESTE	5 - 10	9 - 18

## ÁREA DEL VOLCÁN CERRO MACHÍN

A lo largo de la jornada se pronostican condiciones nubosas con precipitaciones entre ligeras y moderadas.

EL SERVICIO GEOLÓGICO COLOMBIANO reporta en nivel AMARILLO (III): CAMBIOS EN EL COMPORTAMIENTO DE LA ACTIVIDAD VOLCÁNICA. Lat:4.80 Lon:-75.62

ELEVACIÓN (pies)	DIRECCIÓN	VELOCIDAD	
		NUDOS	Km/h
10,000	SURESTE	5 - 10	9 - 18
18,000	ESTE	15 - 20	27 - 36
24,000	ESTE	15 - 20	27 - 36
30,000	SURESTE	5 - 10	9 - 18

## ÁREA DEL VOLCÁN NEVADO DEL RUIZ

En el área se espera abundante nubosidad con lluvias ligeras de carácter intermitente.

EL SERVICIO GEOLÓGICO COLOMBIANO reporta en nivel AMARILLO (III): CAMBIOS EN EL COMPORTAMIENTO DE LA ACTIVIDAD VOLCÁNICA. Lat:4.89 Lon:-75.32

ELEVACIÓN (pies)	DIRECCIÓN	VELOCIDAD	
		NUDOS	Km/h
10,000	SURESTE	5 - 10	9 - 18
18,000	ESTE	15 - 20	27 - 36
24,000	SURESTE	15 - 20	27 - 36
30,000	SURESTE	5 - 10	9 - 18

## ÁREA DEL COMPLEJO VOLCÁNICO CHILES-CERRO NEGRO DE

En las horas de la mañana se prevé tiempo seco. Después del mediodía se incrementará la nubosidad con precipitaciones.

EL SERVICIO GEOLÓGICO COLOMBIANO reporta en nivel AMARILLO (III): CAMBIOS EN EL COMPORTAMIENTO DE LA ACTIVIDAD VOLCÁNICA. Lat:0.81-Lon:77.93 Lat:0.76 Lon:-77.95

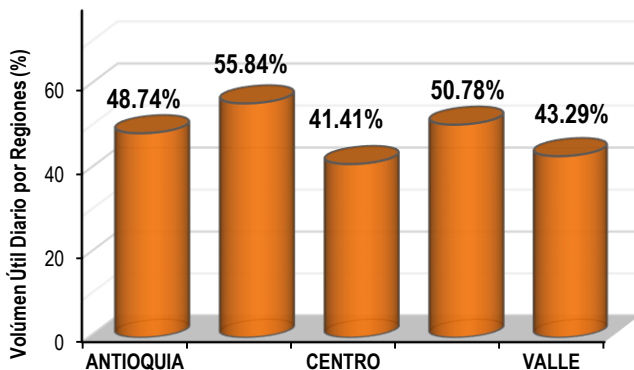
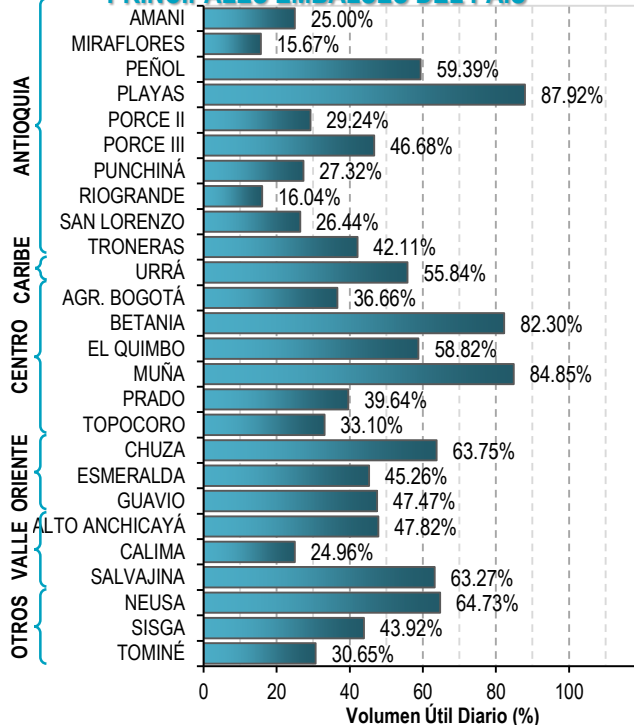
ELEVACIÓN (pies)	DIRECCIÓN	VELOCIDAD	
		NUDOS	Km/h
10,000	SURESTE	5 - 10	9 - 18
18,000	ESTE	15 - 20	27 - 36
24,000	ESTE	10 - 15	18 - 27
30,000	VARIABLE	5 - 10	9 - 18

# ESTADO DE LOS EMBALSES

A continuación se relaciona el volumen útil diario de los principales embalses del país (expresado en porcentaje), de acuerdo con la información reportada por XM S.A. E.S.P en la siguiente dirección electrónica:

<http://ido.xm.com.co/ido/SitePages/hidrologia.aspx?q=reservas>

## VOLUMEN ÚTIL DIARIO EN LOS PRINCIPALES EMBALSES DEL PAÍS



Infografía:



Fuente



Para estar informado diariamente  
de lo que pasa con el **pronóstico**  
del tiempo y las alertas.

Síguenos en Twitter  
**@IDEAMColombia**



## PRECIPITACIONES

A continuación se relacionan los municipios donde en las últimas 24 horas se registraron precipitaciones iguales o superiores a 30.0 mm.

DEPARTAMENTO	MUNICIPIO o CORREGIMIENTO
<b>AMAZONAS</b>	El Encanto (32.0).
<b>ANTIOQUIA</b>	El Carmen De Viboral (80.0), Pueblorrico (46.0), Turbo (40.0), Yarumal (39.8), La Unión (35.5), Medellín-Sta. Helena (32.0) y Girardota (30.0).
<b>ARAUCA</b>	Arauca-Aeropuerto (45.3), Arauquita (45.0) y Tame (30.0).
<b>ATLANTICO</b>	Suan (75.0), Piojo (37.0) y Piojo-Hibacharo (33.0).
<b>BOLIVAR</b>	Arjona (51.4) y María La Baja (38.9).
<b>BOYACA</b>	Santa María (42.9).
<b>CALDAS</b>	Samaná (32.0).
<b>CAQUETA</b>	Florencia-Larandia (31.0).
<b>CASANARE</b>	Orocué (68.0), Yopal-Cgto La Chaparrera (53.5), Tamara (36.2), Trinidad (35.0) y Paz De Ariporo (31.3).
<b>CAUCA</b>	López de Micay (61.0).
<b>CESAR</b>	<b>San Alberto (133.0)</b> , San Alberto-El Líbano (41.5) y Valledupar-Villa Rosa (35.0).
<b>CORDOBA</b>	Montería-Aeropuerto (72.0).
<b>GUAVIARE</b>	San Jose del Guaviare-Mapiripana (31.0).
<b>MAGDALENA</b>	Santa Marta-San Lorenzo (66.0), Pivijay-Monterrubio (54.0), Pivijay-Media Luna (37.0) y Fundación (34.0).
<b>META</b>	La Macarena (66.0), Cubarral (52.0) y Villavicencio-Servitá (44.0).
<b>NARIÑO</b>	Barbacoas (47.0) y Barbacoas-Junín (40.5).
<b>NORTE DE SANTANDER</b>	Toledo-Campo Hermoso (88.0) y Toledo-San Bernardo Bata (31.5).
<b>PUTUMAYO</b>	San Francisco (38.0), Puerto Caicedo (33.5) y Puerto Guzmán (33.1).
<b>SANTANDER</b>	Palmar (66.6) y Valle De San José (31.2).
<b>TOLIMA</b>	Ibagué-Las Juntas (61.9), Guamo (47.4), Líbano (45.0), Villahermosa (40.6), Saldaña (39) y Flandes-Aeropuerto (33.6).
<b>VICHADA</b>	Puerto Carreño-Aeropuerto (48.7).

Para estar informado diariamente de lo que pasa con el **pronóstico del tiempo y las alertas**.

Síguenos en Twitter  
**@IDEAMColombia**



## TEMPERATURAS MÁXIMAS

A continuación se relacionan los municipios donde en las últimas 24 horas se registraron temperaturas iguales o superiores a 35.0 °C.

DEPARTAMENTO	MUNICIPIO o CORREGIMIENTO
<b>CESAR</b>	Bosconia (36.8) y Valledupar-Villa Rosa (35.8).
<b>CUNDINAMARCA</b>	Puerto Salgar (36.0).
<b>HUILA</b>	Villavieja (37.0) y Neiva-Aeropuerto (35.1).
<b>LA GUAJIRA</b>	Manaure (36.0), Urumita (35.2) y Riohacha-Matitas (35.0).
<b>SANTANDER</b>	Puerto Parra (36.8).
<b>TOLIMA</b>	<b>Natagaima (37.4)</b> , Ambalema (37.2), Armero (36.4), Prado (35.4) y Saldaña (35.0).





# PRONÓSTICO METEOROLÓGICO



Domingo 26 y lunes 27 de junio de 2016

REGIÓN	PRONÓSTICO
<b>SABANA DE BOGOTÁ</b>	<p><b>DOMINGO:</b> En horas de la mañana se espera cielo mayormente cubierto. No se descartan algunas lloviznas en zonas de la ciudad. En horas de la tarde cielo entre parcial a mayormente cubierto con probabilidad de precipitaciones dispersas. En horas de la noche cielo parcialmente cubierto, en algunas zonas de la capital se estiman lloviznas dispersas.</p> <p><b>LUNES:</b> Cielo mayormente nublado con lloviznas en áreas del suroriente y nororiente en la madrugada y parte de la mañana. En el resto de la ciudad y de la sabana predominio de tiempo seco.</p>
<b>CARIBE</b>	<p><b>DOMINGO:</b> En la mañana se estima predominio de tiempo seco en gran parte del área, salvo al sur de Bolívar y del Cesar con algunas lluvias pasajeras. En horas de la tarde se advierten precipitaciones en sectores de Córdoba, sur de Bolívar, sur de Cesar e inmediaciones de la Sierra Nevada de Santa Marta. En la noche cielo parcialmente cubierto con y probabilidad de lluvias de variada intensidad en sectores del Urabá, Córdoba; lluvias ligeras en el sur de Bolívar y en los alrededores de la Sierra Nevada de Santa Marta.</p> <p><b>LUNES:</b> En la mañana predominio de tiempo seco, salvo en el Urabá y sur de Córdoba, Sucre y Bolívar donde se estiman algunas precipitaciones. En horas de la tarde se prevén lluvias en el sur de La Guajira y en áreas de Cesar, Magdalena, sur de Atlántico y norte de Bolívar. En la noche se pronostican condiciones secas, excepto en sectores del Urabá, Córdoba, sur de Sucre y Bolívar y suroriente de La Guajira donde se advierten precipitaciones de variada intensidad. No se descarta actividad eléctrica.</p>
<b>ARCHIPIÉLAGO DE SAN ANDRÉS, PROVIDENCIA Y SANTA CATALINA</b>	<p><b>DOMINGO:</b> En la mañana prevalecerá cielo parcialmente nublado en el área y baja probabilidad de lluvias. En la tarde cielo mayormente cubierto con lluvias de variada intensidad en alrededores. En la noche cielo entre parcial a mayormente cubierto; no se descartan algunas lluvias ocasionales.</p> <p><b>LUNES:</b> Cielo mayormente nublado con lluvias de variada intensidad, principalmente en horas de la mañana y tarde con posibilidad de tormentas eléctricas.</p>
<b>MAR CARIBE</b>	<p><b>DOMINGO:</b> En el oriente y centro del Caribe nacional se prevé tiempo seco, mientras que en sectores del occidente incluida el área de San Andrés, Providencia y Santa Catalina se estiman precipitaciones, acompañadas inclusive de descargas eléctricas en horas de la tarde y/o noche.</p> <p><b>LUNES:</b> Nubosidad variada con tiempo seco salvo en el área del archipiélago de San Andrés y Providencia durante el día y en el golfo de Urabá y costas de Córdoba durante la madrugada y noche donde se advierten nubes densas con precipitaciones.</p>
<b>ANDINA</b>	<p><b>DOMINGO:</b> En horas de la mañana se estima cielo mayormente cubierto. Lluvias ligeras sur del dpto. de Norte de Santander, Boyacá y zonas del norte de Cundinamarca Huila, macizo colombiano y lluvias fuertes en Tolima y Eje cafetero. En la tarde se esperan precipitaciones de variada intensidad en sectores de occidente de Antioquia, Eje Cafetero, Norte de Santander, Boyacá, Cundinamarca, Tolima y Huila. En horas de la noche se pronostican lluvias ligeras en sectores de los Santanderes, Boyacá y Cundinamarca, Tolima y Huila.</p> <p><b>LUNES:</b> Cielo entre parcialmente nublado y nublado, las lluvias se ubicarán en sectores del occidente de Antioquia, oriente de Boyacá y de Cundinamarca, Huila.</p>





# PRONÓSTICO METEOROLÓGICO



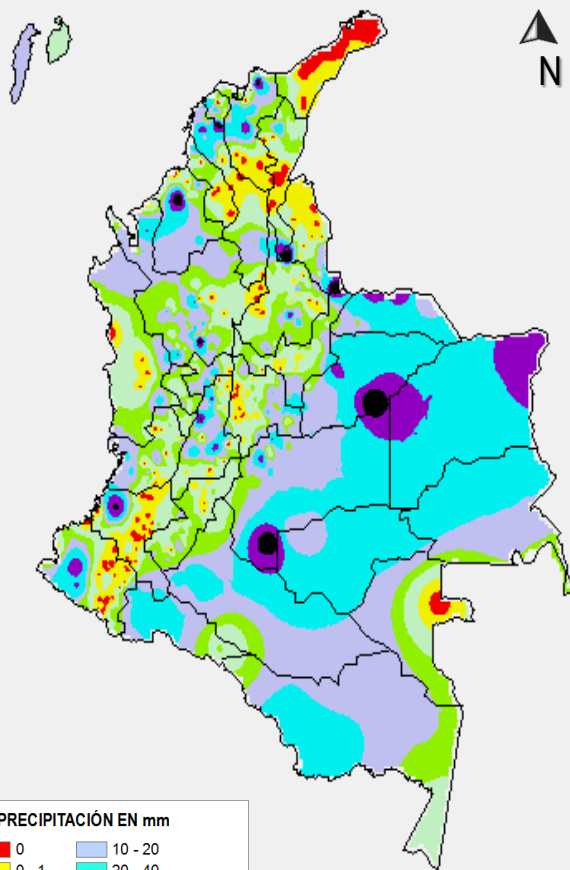
Domingo 26 y lunes 27 de junio de 2016

REGIÓN	PRONÓSTICO
<b>INSULAR PACÍFICA</b>	<p><b>DOMINGO:</b> En Malpelo condiciones secas para el día de hoy. En Gorgona se advierten precipitaciones al atardecer y durante la noche con tormentas eléctricas dispersas</p> <p><b>LUNES:</b> Mapelo con mayor cantidad de nubosidad y lluvias ligeras en los alrededores en la madrugada. En Gorgona se estiman precipitaciones para la noche.</p>
<b>PACÍFICA</b>	<p><b>DOMINGO:</b> En horas de la mañana se estiman condiciones seminublado con probables precipitaciones dispersas en zonas de Chocó y norte del Valle del Cauca. En la tarde se prevén lluvias en la región, en sectores de Chocó, Valle del Cauca, Cauca y Nariño especialmente en zonas de montaña. En horas de la noche se advierten precipitaciones de variada intensidad en el sur de Chocó y litoral de Valle del Cauca y Nariño.</p> <p><b>LUNES:</b> En la región se pronostica abundante nubosidad en la tarde y noche en sectores de Chocó, Valle del Cauca, Cauca y Nariño donde se pronostican lluvias dispersas.</p>
<b>OCÉANO PACÍFICO</b>	<p><b>DOMINGO:</b> Cielo parcialmente nublado con tiempo seco, salvo en áreas del centro donde se advierten precipitaciones entre ligeras y moderadas, acompañadas inclusive de tormentas eléctricas.</p> <p><b>LUNES:</b> En el área oceánica colombiana se estima abundante nubosidad durante en la madrugada y en la noche con precipitaciones especialmente en cercanías al litoral.</p>
<b>ORINOQUÍA</b>	<p><b>DOMINGO:</b> En horas de la mañana cielo mayormente cubierto hacia el occidente de la región con lluvias en zonas del piedemonte, sobre Meta, Casanare y Arauca. En la tarde predominio de tiempo seco salvo en sectores del occidente de Arauca, Casanare y oriente de Vichada donde se estiman precipitaciones moderadas, serán fuerte en e Meta. En horas de la noche se estiman precipitaciones en el oriente de Vichada y piedemonte llanero.</p> <p><b>LUNES:</b> Cielo entre parcialmente nublado y nublado con lluvias al oriente de la región especialmente en Vichada durante el día, y algunos sectores del piedemonte en horas de la tarde y noche.</p>
<b>AMAZONÍA</b>	<p><b>DOMINGO:</b> Por la mañana se estiman precipitaciones hacia el piedemonte de Putumayo, Guainía, Amazonas, Caquetá y oriente de Guaviare. En horas de la tarde cielo mayormente cubierto con precipitaciones en el centro de la región amazónica. En la noche se prevén lluvias en el oriente de Amazonas, Caquetá con probabilidad de actividad eléctrica.</p> <p><b>LUNES:</b> Amplia nubosidad en la región, especialmente, en Caquetá y Putumayo y oriente de Amazonas donde se presentaran las mayores precipitaciones durante la madrugada y noche.</p>

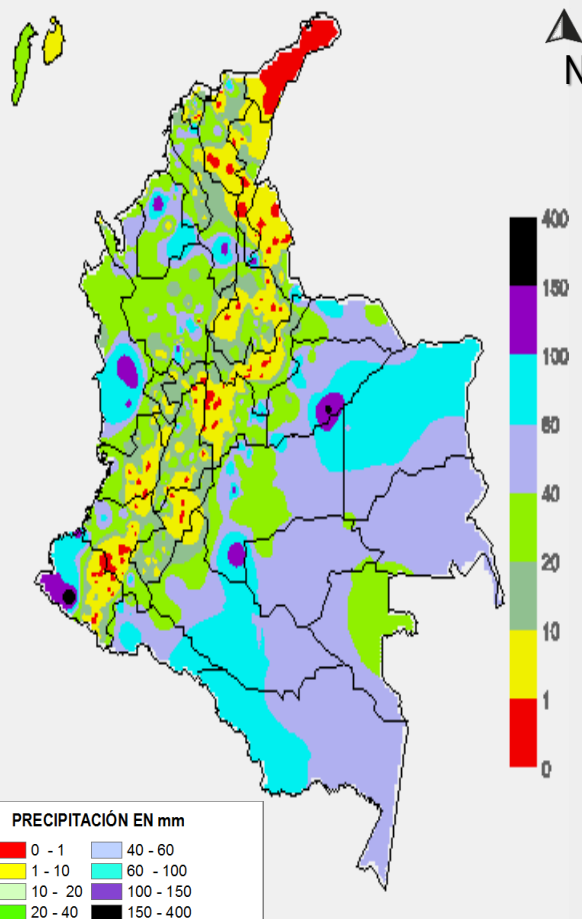


# MAPAS DE PRECIPITACIÓN

**Precipitación diaria:** desde las 7:00 a.m. del día sábado 25 hasta las 7:00 a.m. del día domingo 26 de junio de 2016.



**Precipitación de los últimos 3 días:** desde las 7:00 a.m. del jueves 23 hasta las 7:00 a.m. del día domingo 26 de junio de 2016.



## ALERTAS VIGENTES E INFORMACIÓN ADICIONAL

Para mayor información sobre el pronóstico del estado del tiempo, informes técnicos diarios, comunicados especiales, mapas diarios de temperaturas máximas y mínimas e información diaria de precipitación se sugiere consultar los siguientes enlaces:

- [MAPA DIARIO DE TEMPERATURA MÁXIMA](#)
- [MAPA DIARIO DE TEMPERATURA MÍNIMA](#)
- [INFORMACIÓN DIARIA DE PRECIPITACIÓN Y TEMPERATURA DE LOS PRINCIPALES AEROPUERTOS DEL PAÍS](#)
- [MOAICO MAPAS DE PRECIPITACIÓN DIARIA EN MILÍMETROS](#)



# ALERTAS POR NIVELES DE LOS RÍOS

## REGIÓN ORINOQUIA

### SITIOS PARA LOS CUALES SE GENERA LA ALERTA

#### ALERTA ROJA

#### NIVELES ALTOS EN EL RÍO INÍRIDA

Se mantiene esta alerta dado que continúan altos los niveles del río Inírida, los cuales han alcanzando valores críticos similares a la cota de afectación a la altura del municipio de Puerto Inírida. El IDEAM recomienda a población ribereña y a las autoridades locales y regionales tomen las medidas preventivas pertinentes ante los impactos que pueda ocasionar el incremento del nivel en el río Inírida, especialmente en el municipio de Puerto Inírida.

#### NIVELES ALTOS EN EL RÍO GUAVIARE

Se mantiene alto el nivel del río Guaviare en inmediaciones de los municipios de San José del Guaviare (Guaviare) y Mapiripán (Meta), con valores actuales que superan la cota de desbordamiento en particular en el municipio de San José del Guaviare.

## REGIÓN ORINOQUIA

### SITIOS PARA LOS CUALES SE GENERA LA ALERTA

#### ALERTA NARANJA

#### NIVELES ALTOS EN EL RÍO META

Se mantiene esta alerta dado que el nivel del río Meta continúa en ascenso y con valores altos para esta época del año a la altura de Puerto López, Cabuyaro y la inspección de Carupa, como consecuencia de los continuos aportes de los principales afluentes que descienden del piedemonte llanero, especialmente de los ríos Guacavia, Guatiquía, Guayuriba y Cravo Sur. El IDEAM recomienda a la población en general estar atenta al comportamiento de los niveles del río Meta y sus principales afluentes.

#### NIVELES ALTOS EN LOS AFLUENTES DEL RÍO GUAVIARE

Se mantienen los niveles altos en los ríos Ariari, Güejar y Guayabero, afluentes del río Guaviare. El IDEAM recomienda a la población en general estar atenta al comportamiento de los niveles de estos ríos.

# ALERTAS POR NIVELES DE LOS RÍOS

## REGIÓN CARIBE

### SITIOS PARA LOS CUALES SE GENERA LA ALERTA

#### ALERTA NARANJA

#### NIVELES EN ASCENSO EN EL RÍO SAN JORGE

Se incrementa el nivel de alerta por cuanto la creciente súbita registrada en río San Pedro afluente al río San Jorge en la parte alta, a la altura de Puerto Libertador, así como la persistencia e intensidad de lluvias en la cuenca de aporte ocasionan incrementos de nivel en el río San Jorge particularmente en las poblaciones de Montelíbano, Puerto Córdoba y La Apartada, en el departamento de Córdoba. Se recomienda especial atención a las poblaciones ribereñas.

## REGIÓN CARIBE

### SITIOS PARA LOS CUALES SE GENERA LA ALERTA

#### ALERTA AMARILLA

#### PROBABILIDAD DE INCREMENTOS SÚBITOS EN LOS RÍOS DEL URABÁ

Se mantiene esta alerta debido a la persistencia de las lluvias en amplias zonas del Urabá antioqueño, las cuales podrían generar incrementos súbitos en los niveles de los ríos Mulatos, León, Chigorodó, Carepa, Apartadó, Vijagüal, Zungo, Grande, Guadualito, Currulao y Turbo. Se recomienda a la ciudadanía en general especial atención al comportamiento en los niveles de estos ríos, dado que se pronostica continúen las lluvias en la región.

# ALERTAS POR NIVELES DE LOS RÍOS

REGIÓN PACÍFICA	
SITIOS PARA LOS CUALES SE GENERA LA ALERTA	
ALERTA AMARILLA	<p><b>NIVELES EN ASCENSO EN LOS AFLUENTES DEL RIO SAN JUAN</b></p> <p>Se mantiene esta alerta dada la intensidad de las lluvias que se han presentado en la cuenca de los ríos Munguidó, Capoma y otros afluentes de la cuenca alta del río San Juan, las cuales se prevé generen incrementos de nivel en la cuenca media y baja del río San Juan.</p>
	<p><b>CRECIENTE SÚBITA EN EL RÍO MIRA</b></p> <p>Se mantiene esta alerta por la creciente súbita del río Mira a la altura de la estación San Juan (municipio de San Andrés de Tumaco), como producto de las lluvias de variada intensidad que se han presentado en la región. El IDEAM recomienda a la ciudadanía en general estar atentos al comportamiento de los niveles del río.</p>



# ALERTAS POR AMENAZAS DE INCENDIOS DE LA COBERTURA VEGETAL

**ALERTA ROJA:**

Amenaza Alta o muy alta de ocurrencia de incendios de la cobertura vegetal en zonas de bosques, cultivos y pastos, localizados en los siguientes municipios y sectores aledaños:

**ALERTA NARANJA:**

Amenaza moderada de ocurrencia de incendios de la cobertura vegetal en zonas de bosques, cultivos y pastos, localizados en los siguientes municipios y sectores aledaños:

## REGIÓN CARIBE

### SITIOS PARA LOS CUALES SE GENERA LA ALERTA

**ALERTA  
ROJA**

**LA GUAJIRA:** Albania, Barrancas, Hato Nuevo, Maicao, Manaure, Riohacha, San Juan Del Cesar, Uribia, Villanueva.

## REGIÓN CARIBE

### SITIOS PARA LOS CUALES SE GENERA LA ALERTA

**ALERTA  
NARANJA**

**ATLÁNTICO:** Tubará, Puerto Colombia, Sabanalarga.  
**CESAR:** Agustín Codazzi.  
**MAGDALENA:** Plato.

# ALERTAS POR AMENAZAS DE INCENDIOS DE LA COBERTURA VEGETAL

**ALERTA ROJA:**

Amenaza Alta o muy alta de ocurrencia de incendios de la cobertura vegetal en zonas de bosques, cultivos y pastos, localizados en los siguientes municipios y sectores aledaños:

**ALERTA NARANJA:**

Amenaza moderada de ocurrencia de incendios de la cobertura vegetal en zonas de bosques, cultivos y pastos, localizados en los siguientes municipios y sectores aledaños:

## REGIÓN ANDINA

### SITIOS PARA LOS CUALES SE GENERA LA ALERTA

**ALERTA  
ROJA**

**BOYACÁ:** Paipa, Ráquira, San Miguel De Sema, San Pablo De Borbur, Susacón, Tinjacá, Tuta.

**CAUCA:** Balboa, Bolívar, Mercaderes, Patía (El Bordo), Puerto Tejada, Silvia, Totoró.

**CUNDINAMARCA:** Beltrán, Fúquene, Guaduas, La Vega, Nocaima, Paima, Pulí, San Francisco, San Juan De Rio Seco, Sasaima, Supatá, Susa, Vergara.

**HUILA:** Neiva, Tello, Villavieja.

**NARIÑO:** Arboleda (Berruecos), Belén, Colón (Génova), El Rosario, La Cruz, Leiva, Los Andes (Sotomayor), Taminango.

**NORTE DE SANTANDER:** Cúcuta, La Playa, Ocaña.

**TOLIMA:** Ambalema, Armero (Guayabal), Cunday, Falan, Natagaima.

## REGIÓN ANDINA

### SITIOS PARA LOS CUALES SE GENERA LA ALERTA

**ALERTA  
NARANJA**

**ANTIOQUIA:** Abejorral.

**BOYACÁ:** Cuítiva, Iza, Maripí.

**CUNDINAMARCA:** Chaguaní, Girardot, Guataquí, Nariño, Ricaurte, Simijaca, Tocaima.

**NARIÑO:** Buesaco, El Peñol, San Bernardo, San Pedro De Cartago (Cartago).

**NORTE DE SANTANDER:** Ábrego, Convención, Pamplona.

**TOLIMA:** Alvarado

Carmen De Apicalá, Coello, Coyaima, Espinal, Flandes, Guamo, Honda, Ibagué, Lérica, Mariquita, Melgar, Ortega, Piedras, Purificación, Rovira, Saldaña, San Luis, Suárez, Valle de San Juan, Venadillo.

**VALLE DEL CAUCA:** Buga, Guacarí, Ginebra, Tuluá.

# ALERTAS POR AMENAZAS DE DESLIZAMIENTO

**ALERTA ROJA:**

Amenaza alta a muy alta por deslizamientos de tierra detonados por lluvias, localizados en los siguientes municipios:

**ALERTA NARANJA:**

Amenaza moderada por deslizamientos de tierra detonados por lluvias, localizados en los siguientes municipios:

## REGIÓN CARIBE

### SITIOS PARA LOS CUALES SE GENERA LA ALERTA

**ALERTA  
NARANJA**

**CESAR:** San Alberto.

**CÓRDOBA:** Cereté, Montería

**MAGDALENA:** Ciénaga, Santa Marta (Distrito Turístico Cultural).

## REGIÓN ANDINA

### SITIOS PARA LOS CUALES SE GENERA LA ALERTA

**ALERTA  
NARANJA**

**ANTIOQUIA:** Carmen de Viboral, La Ceja, La Unión, Rionegro, Valdivia.

**BOYACÁ:** Campohermoso, Cubará, Labranzagrande, Macanal, Paya, San Luis de Gaceno, Santa María.

**CUNDINAMARCA:** Bituima, Guayabetal, Quebradanegra, Quipile, Vianí.

**NORTE DE SANTANDER:** Ábrego, Cáchira, Chitagá, La Esperanza.

**SANTANDER:** Barbosa, Cabrera, Palmar.

**TOLIMA:** Anzoátegui, Ibagué, Líbano, Villahermosa.



# ALERTAS POR AMENAZAS DE DESLIZAMIENTO

## ALERTA ROJA:

Amenaza alta a muy alta por deslizamientos de tierra detonados por lluvias, localizados en los siguientes municipios:

## ALERTA NARANJA:

Amenaza moderada por deslizamientos de tierra detonados por lluvias, localizados en los siguientes municipios:

### REGIÓN ANDINA

#### ALERTA ROJA

#### SITIOS PARA LOS CUALES SE GENERA LA ALERTA

**NORTE DE SANTANDER:** Toledo.

### REGIÓN PACÍFICA

#### ALERTA ROJA

#### SITIOS PARA LOS CUALES SE GENERA LA ALERTA

**NARIÑO:** Barbacoas.

### REGIÓN PACÍFICA

#### ALERTA NARANJA

#### SITIOS PARA LOS CUALES SE GENERA LA ALERTA

**CAUCA:** El Tambo, Guapi, López, Piamonte, Timbiquí.

**CHOCÓ:** Alto Baudó (Pie de Pato), Atrato (Yuto), Bagadó, Bajo Baudó (Pizarro), Cértegui, Condoto, El Cantón del San Pablo, El Carmen, Istmina, Lloró, Medio Atrato, Medio Baudó, Medio San Juan (Andagoya), Nóvita, Nuquí, Quibdó, Río Iró (Santa Rita), Río Quito, San José del Palmar, Sipí, Tadó, Unión Panamericana.

**NARIÑO:** Córdoba, Francisco Pizarro (Salahonda), Maguí, Mosquera, Olaya Herrera, Puerres, Ricaurte, Roberto Payán, Tumaco.

**VALLE DEL CAUCA:** Buenaventura.

# ALERTAS POR AMENAZAS DE DESLIZAMIENTO

## REGIÓN ORINOQUIA

### SITIOS PARA LOS CUALES SE GENERA LA ALERTA

#### ALERTA NARANJA

**CASANARE:** Nunchía, Yopal

**META:** Acacías, Cubarral, Restrepo, Villavicencio, El Calvario, El Castillo, La Macarena, Vistahermosa.

## REGIÓN AMAZONIA

### SITIOS PARA LOS CUALES SE GENERA LA ALERTA

#### ALERTA ROJA

**PUTUMAYO:** San Francisco

## REGIÓN AMAZONÍA

### SITIOS PARA LOS CUALES SE GENERA LA ALERTA

#### ALERTA NARANJA

**CAQUETÁ:** San José del Fragua.

**PUTUMAYO:** Mocoa, Orito, Santiago, Sibundoy, Villagarzón.

### SITIOS PARA LOS CUALES SE GENERA LA ALERTA

#### ALERTA AMARILLA

Debido a las precipitaciones acumuladas durante los últimos días y las registradas durante el día de hoy, se advierte la probabilidad baja de deslizamiento de tierra detonados por lluvias en sectores de alta pendiente de varios municipios del país. Se recomienda revisar el boletín de pronóstico diario por amenaza de deslizamientos de tierra que se encuentra en el siguiente enlace: <http://www.pronosticosyalertas.gov.co/web/pronosticos-y-alertas/pronostico-de-la-amenaza-diaria-por-deslizamientos>

# ALERTAS METEOMARINA

## MAR CARIBE

### SITIOS PARA LOS CUALES SE GENERA LA ALERTA

#### ALERTA AMARILLA

#### POR VIENTO Y OLEAJE

Se estima para el día de hoy viento entre 25 y 30 nudos (46-54 km/h) , con posibilidad de rachas mayores. La altura del oleaje oscilara entre 3.0 m y 4.0 m. Esta situación se presentará en especial al centro del Caribe. Por lo que se recomienda a pescadores y usuarios de embarcaciones de poco calado consultar con las Capitanías de puerto para monitorear la evolución del fenómeno.

#### ALERTA AMARILLA

#### POR PLEAMAR

Hasta el 28 junio del año en curso, se presentará pleamar en el Caribe colombiano, asociada con la marea astronómica. Por lo que se recomienda a habitantes costeros estar atentos a la evolución del fenómeno.

## OCÉANO PACÍFICO

#### ALERTA AMARILLA

#### POR PLEAMAR

Hasta el día de hoy 26 de junio del presente año, se espera una de las pleamares más significativas del mes asociada con la marea astronómica en el litoral Pacífico nacional, por lo que se recomienda a habitantes costeros estar atentos a la evolución del fenómeno.



°C: grados Celsius

m: metros

mm: milímetros

msnm: metros sobre nivel del mar

Km/h: kilómetros por hora

HLC: hora local colombiana

GOES: Geostationary Operational Environmental Satellites (Satélite Geoestacionario Operacional Ambiental).

GOES-13 es el designado GOES-Este, localizado en 75° W sobre el ecuador geográfico.

PNN: Parque Nacional Natural

SFF: Santuario de Fauna y Flora



**ALERTA ROJA. PARA TOMAR ACCIÓN** Advierte a los sistemas de prevención y atención de desastres sobre la amenaza que puede ocasionar un fenómeno con efectos adversos sobre la población, el cual requiere la atención inmediata por parte de la población y de los cuerpos de atención y socorro. Se emite una alerta sólo cuando la identificación de un evento extraordinario indique la probabilidad de amenaza inminente y cuando la gravedad del fenómeno implique la movilización de personas y equipos, interrumpiendo el normal desarrollo de sus actividades cotidianas.



**ALERTA NARANJA. PARA PREPARARSE** Indica la presencia de un fenómeno. No implica amenaza inmediata y como tanto es catalogado como un mensaje para informarse y prepararse. El aviso implica vigilancia continua ya que las condiciones son propicias para el desarrollo de un fenómeno, sin que se requiera permanecer alerta.



**ALERTA AMARILLA. PARA INFORMARSE** Es un mensaje oficial por el cual se difunde información. Por lo regular se refiere a eventos observados, reportados o registrados y puede contener algunos elementos de pronóstico a manera de orientación. Por sus características pretéritas y futuras difiere del aviso y de la alerta, y por lo general no está encaminado a alertar sino a informar.

**CONDICIONES NORMALES** Indica que no existe ninguna clase de alerta para la región o zona mencionada.

OMAR FRANCO | Director General

CHRISTIAN EUSCÁTEGUI | Jefe Oficina del Servicio de Pronósticos y Alertas

Profesionales de Turno:

Mirovan SVERKO, Nelsy VERDUGO, Viviana C. CHIVATÁ, María I. CUBILLOS y Daniel USECHE.

<http://www.ideam.gov.co>

Correos electrónicos: [servicio@ideam.gov.co](mailto:servicio@ideam.gov.co), [alertas@ideam.gov.co](mailto:alertas@ideam.gov.co)

Calle 25D # 96B - 70, Piso 3. Bogotá, D.C., Colombia.

Teléfono: 3075625 Ext. 1334-1336.

Síguenos en:

